

Modern ve Esnek Tasarım Yapıda Güvence!

odak YAPI

www.odakprefabrik.com

STANDART PREFABRİK YAPI TEKNİK ÖZELLİKLERİ

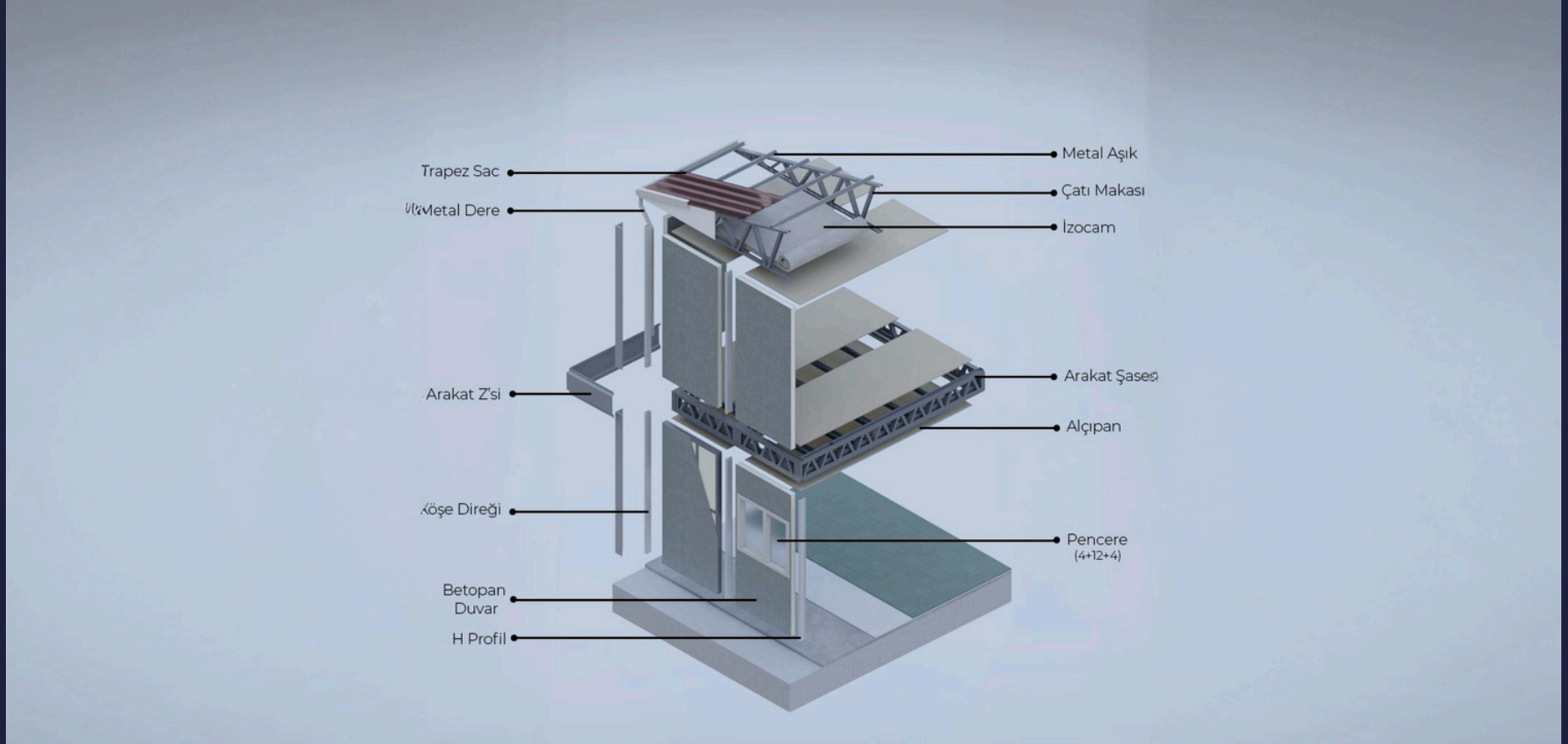
odak YAPI

Duvar	2500 mm
Panel Sistemi	8 mm Fibercement
Çatı Sistemi	Beşik Çatı %33
Çatı Kaplama	Boyalı Galvaniz Sac
Çatı Yalıtımı	100 mm Mineral Yün
Dış Duvar	100 mm (8mm Fibercement + 16kg/m ³ STRF 84 mm + 8mm Fibercement)
İç Duvar	60 mm (8mm Fibercement + 16kg/m ³ STRF 44 mm + 8mm Fibercement)
Dış Kapı	Çelik Kapı
İç Kapılar	Metal Kasalı Amerikan Panel Kapı
Pencereler	PVC Doğrama
Cam	4+12+4 Isıcam
Boya	Dış Boya Silikonlu , İç Cephe Plastik
Elektrik	Kablo, armatür, anahtar ve prizler. Bütün ürünler TSE Belgeli olmak zorundadır.
Sihhi Tesisat	Polipropilen boru sistemi
Tavan	12 mm Beyaz alçıpan, Islak mahaller için 12 mm yeşil alçıpan gönderilmektedir.
Arakat	80 mm Mineral Yün
Arakat Şase (Sadece Çift Katlarda)	Özel Bükümlü Galvaniz Sacdan elde edilen kafes ve kiriş şeklinde panellerin birbirleriyle birleştirilmesinden oluşur. 1,2 mm Galvaniz sacdan imal edilir. Taşıma yükü 340 kg/m ² olarak hesaplanır.Üstünde Döşeme için 16 mm yonga levha gönderilmektedir.
Merdiven (Sadece Çift Katlarda)	Özel Bükümlü Galvaniz Sacdan elde edilen kafes ve kiriş şeklinde panellerin birbirleriyle birleştirilmesinden oluşur. Korkuluk ; Galvaniz hafif çelik yapı malzemedan imal edilmektedir.
Vitrifiye	Klozet, duş teknesi, banyo dolabı ve armatürler
Montaj	
Boyama	
Nakliye	



STANDART PREFABRİK YAPI TEKNİK ÖZELLİKLERİ


odak YAPI





odak YAPI

P6001

 Prefabrik Projesi

**Toplam Net
60m²**



Mahal Listesi

Veranda 11,5m²

2 Yatak Odası 17,5m²

Banyo 3,5m²

Antre & Hol 2,3m²

Mutfak + Salon 21,5m²

odak YAPI

P6001
Prefabrik Projesi

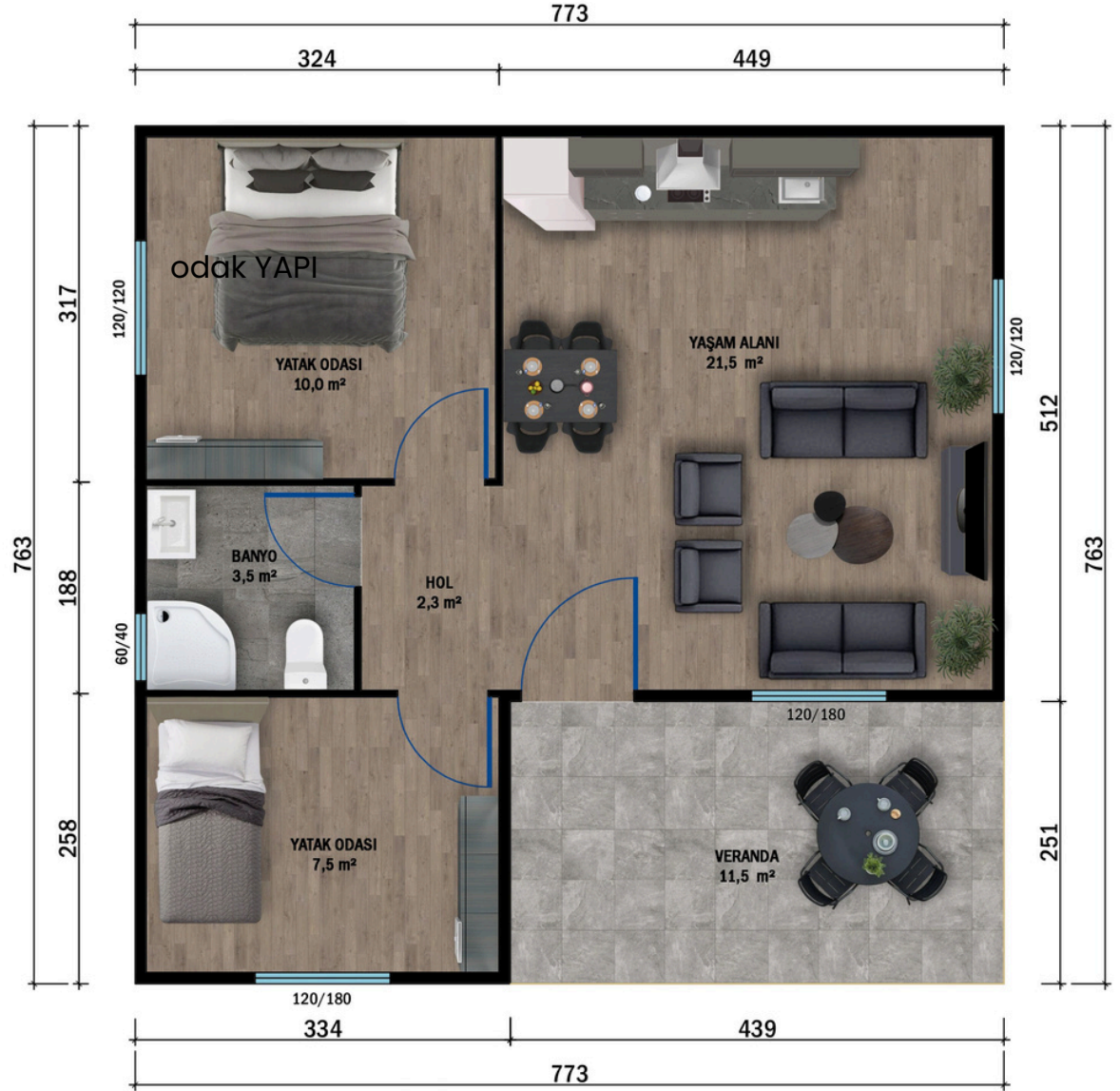


Yapının Proje Detayları

Zemin Kat Planı

Toplam

60m²
2+1





odak YAPI

P6501

 Prefabrik Projesi

Toplam Net
65,6m²



Mahal Listesi

Veranda 8m²

2 Yatak Odası 22m²

Banyo 3,3m²

Antre & Hol 6m²

Mutfak + Salon 22,3m²

odak YAPI

P6501
Prefabrik Projesi

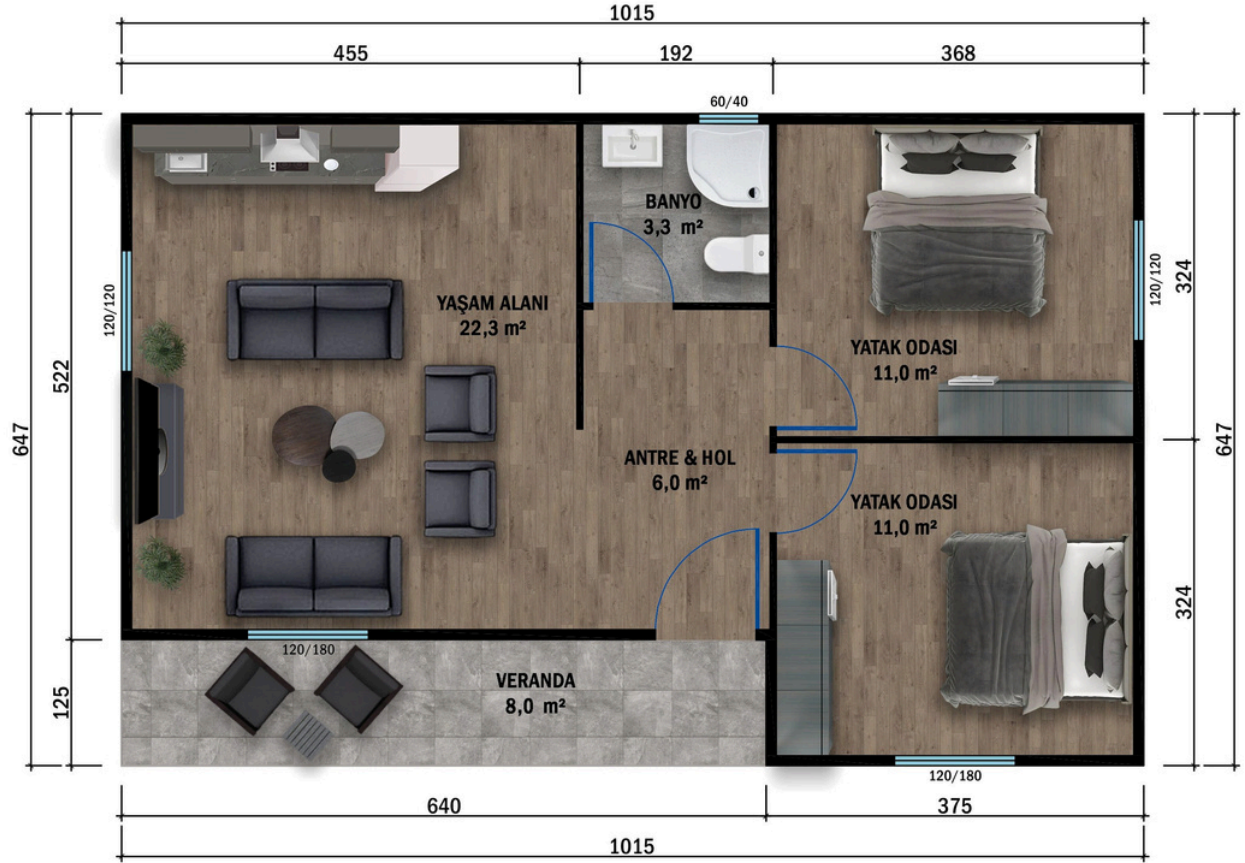


Yapının Proje Detayları

Zemin Kat Planı

Toplam

65,6m²
2+1





odak YAPI

P6701

 Prefabrik Projesi

Toplam Net
67m²

Mahal Listesi

Veranda 13,8m²

2 Yatak Odası 20,7m²

Banyo 3,4m²

Antre & Hol 4,5m²

Mutfak + Salon 19,6m²

Sundurma 1,5m²

odak YAPI

P6701
Prefabrik Projesi



Yapının Proje Detayları

Zemin Kat Planı

Toplam

67m²
2+1





odak YAPI

P7001

 Prefabrik Projesi

Toplam Net
70m²



Mahal Listesi

Veranda 9,63m²

2 Yatak Odası 18,8m²

Banyo 3m²

Antre & Hol 6,5m²

Mutfak 7,8m²

Salon 19m²

odak YAPI

P7001
Prefabrik Projesi



Yapının Proje Detayları

Zemin Kat Planı

Toplam

70m²
2+1





odak YAPI

P7401

 Prefabrik Projesi

Toplam Net
74m²

Mahal Listesi

Veranda 11,5m²

2 Yatak Odası 22,8m²

Banyo 3,3m²

Antre & Hol 5,7m²

Mutfak + Salon 21,7m²

odak YAPI

P7401
Prefabrik Projesi

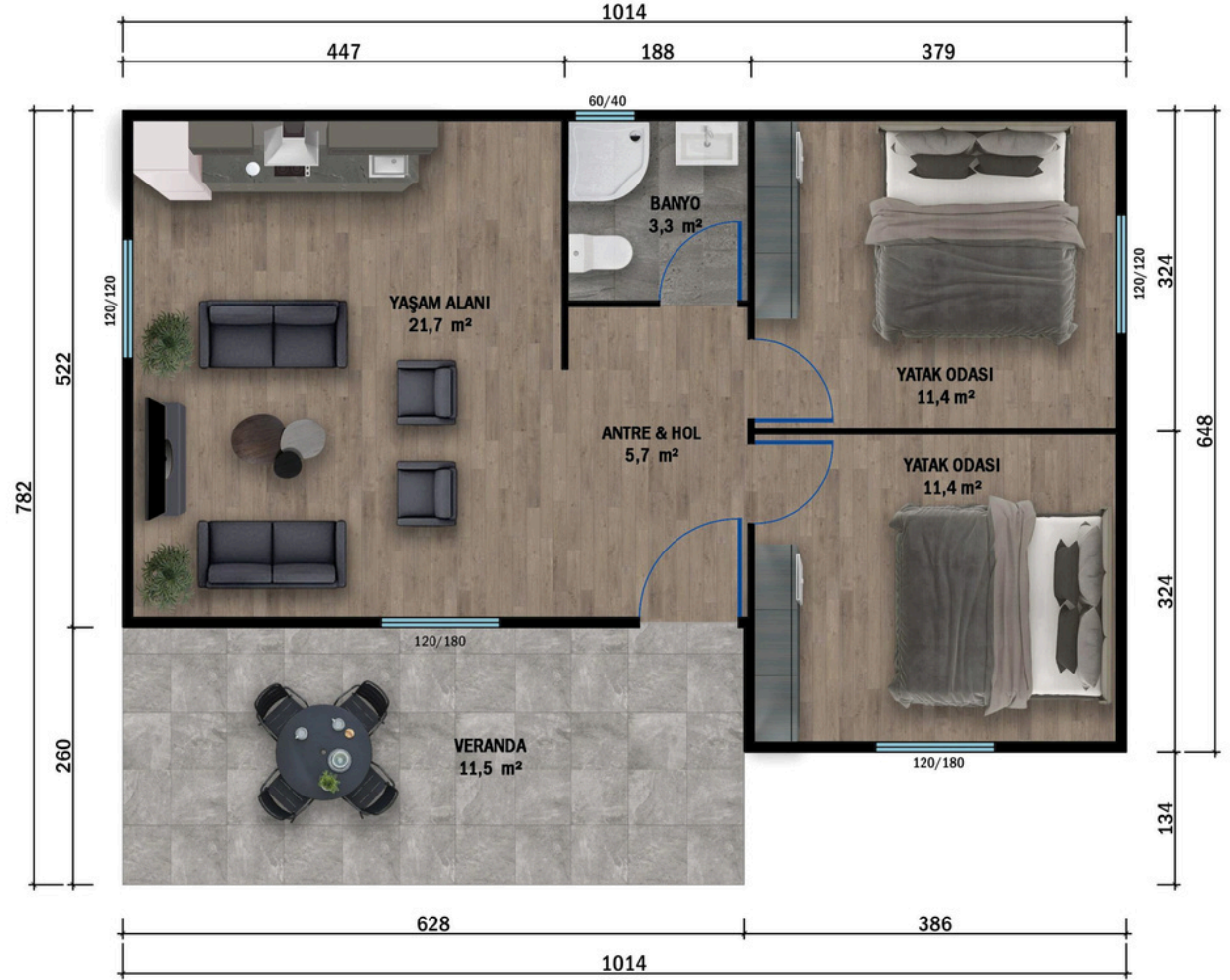


Yapının Proje Detayları

Zemin Kat Planı

Toplam

74m²
2+1





odak YAPI

P7601

 Prefabrik Projesi

Toplam Net
76m²

Mahal Listesi

Veranda 12,5m²

2 Yatak Odası 30m²

Banyo 4,4m²

Antre & Hol 5,5m²

Mutfak + Salon 19m²

odak YAPI

P7601
Prefabrik Projesi



Yapının Proje Detayları

Zemin Kat Planı

Toplam

76m²
2+1





odak YAPI

P8201

 Prefabrik Projesi

**Toplam Net
82m²**



Mahal Listesi

Veranda 9,3m²

2 Yatak Odası 22,1m²

Banyo 4,3m²

Mutfak + Salon 37,7m²

odak YAPI

P8201
Prefabrik Projesi



Yapının Proje Detayları

Zemin Kat Planı

Toplam

82m²
2+1





odak YAPI

P8501

 Prefabrik Projesi

Toplam Net
85m²

Mahal Listesi

Veranda 10,9m²

2 Yatak Odası 22,4m²

Banyo 5m²

Antre & Hol 6,3m²

Mutfak 11,2m²

Salon 23m²

odak YAPI

P8501
Prefabrik Projesi



Yapının Proje Detayları

Zemin Kat Planı

Toplam

85m²
2+1





odak YAPI

P9201

 Prefabrik Projesi

Toplam Net
92m²



Mahal Listesi

- Veranda 15,7m²
- 2 Yatak Odası 23,5m²
- Çocuk Odası 9m²
- Banyo 4,5m²
- Antre & Hol 1,5m²
- Salon + Mutfak 32,7

odak YAPI

P9201
Prefabrik Projesi



Yapının Proje Detayları

Zemin Kat Planı

Toplam

92m²
3+1





odak YAPI

P9401

 Prefabrik Projesi

Toplam Net
94m²



Mahal Listesi

Veranda 12m²

3 Yatak Odası 31,7m²

Banyo 4,5m²

Salon + Mutfak 41,6m²

odak YAPI

P9401
Prefabrik Projesi



Yapının Proje Detayları

Zemin Kat Planı

Toplam

94m²
3+1





odak YAPI

P9501

 Prefabrik Projesi

Toplam Net
95m²

Mahal Listesi

Veranda 15,4m²

3 Yatak Odası 29,2m²

Banyo 5,1m²

Antre & Hol 9,8m²

Mutfak 9,4m²

Salon 20,3m²

odak YAPI

P9501
Prefabrik Projesi



Yapının Proje Detayları

Zemin Kat Planı

Toplam

95m²
3+1





odak YAPI

P9901

 Prefabrik Projesi

Toplam Net
99m²

Mahal Listesi

Veranda 10,5m²

2 Yatak Odası 29,8m²

Banyo 3m²

Antre & Hol 7,5m²

Mutfak 13,8m²

Salon 23,4m²

odak YAPI

P9901
Prefabrik Projesi



Yapının
Proje
Detayları

Zemin Kat Planı

Toplam

99m²
2+1





odak YAPI

P1051

 Prefabrik Projesi

Toplam Net
105,6m²

Mahal Listesi

Veranda 19,1m²

3 Yatak Odası 32,6m²

Banyo 4,5m²

Antre & Hol 3,5m²

Salon + Mutfak 38,1m²

Sundurma 1,6m²

odak YAPI

P1051
Prefabrik Projesi

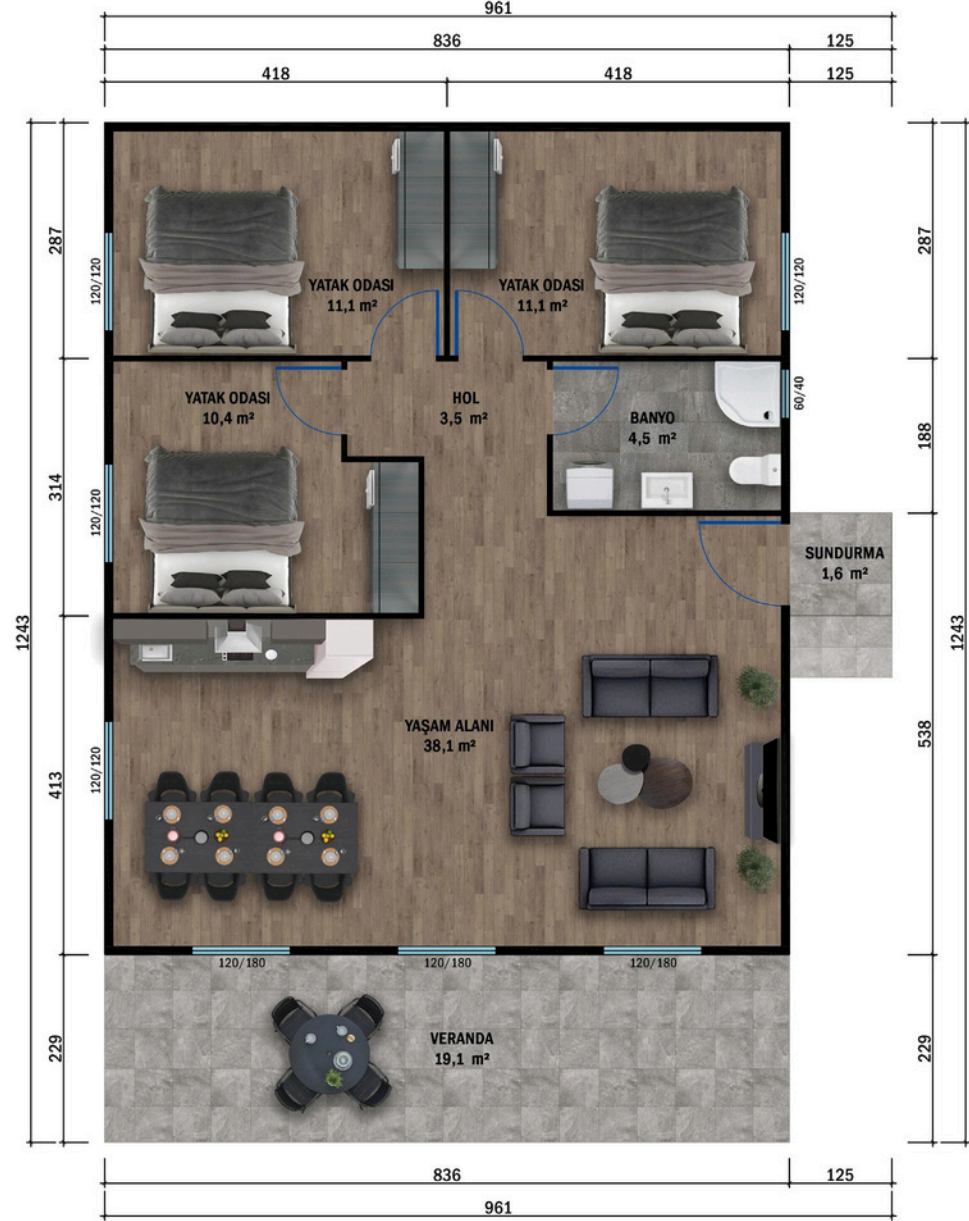


Yapının
Proje
Detayları

Zemin Kat Planı

Toplam

105,6m²
3+1





odak YAPI

P1121

 Prefabrik Projesi

**Toplam Net
112m²**



Mahal Listesi

Veranda 17m²

3 Yatak Odası 38,4m²

Banyo 5,2m²

Antre & Hol 11,7m²

Salon + Mutfak 34m²

odak YAPI

P1121
Prefabrik Projesi



Yapının Proje Detayları

Zemin Kat Planı

Toplam

112m²
3+1



ZEMİN KAT PLANI
112,0 m²
3+1



Prefabrik
Dubleks



Prefabrik
Dubleks





odak YAPI

P1142

 Prefabrik Projesi

**Toplam Net
114m²**



Mahal Listesi

Veranda + Balkon 14,6m²

3 Yatak Odası 34,3m²

2 Banyo 5,7m²

2 Antre & Hol 9,8m²

Mutfak + Kiler 10,9m²

Salon 24m²

odak YAPI

PD1104
Prefabrik Projesi



Yapının
Proje
Detayları

Zemin Kat Planı 57m²
1.Kat Plan 57m²

Toplam

114m²

3+1

Zemin
Kat
Planı
57m²



1.Kat
Planı
57m²





odak YAPI

P1202

 Prefabrik Projesi

Toplam Net
120m²



Mahal Listesi

Veranda + Balkon 17,4m²

2 Yatak Odası 28,5m²

2 Banyo 8,7m²

Hol 7,5m²

Mutfak 14,9m²

Salon 18,9m²

odak YAPI

PD1120
Prefabrik Projesi



Yapının
Proje
Detayları

Zemin Kat Planı 61m²
1.Kat Plan 59m²

Toplam

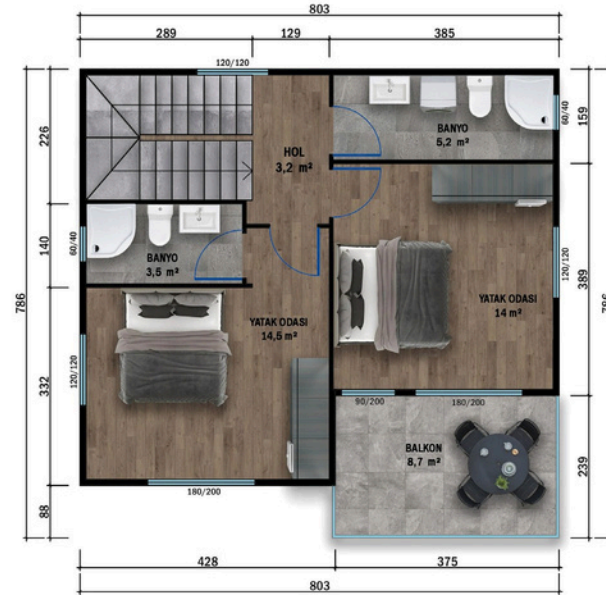
120m²

2+1

Zemin
Kat
Planı
61m²




1.Kat
Plan
59m²





odak YAPI

P1322

 Prefabrik Projesi

Toplam Net
132m²



Mahal Listesi

Veranda 20m²

3 Yatak Odası 37,5m²

2 Banyo 6,8m²

Hol 14,2m²


Mutfak 8,6m²

Salon 29m²



odak YAPI

P1422

 Prefabrik Projesi

Toplam Net
142m²

Mahal Listesi

Veranda + Balkon 14,7m²

3 Yatak Odası 36,8m²

2 Banyo 10,4m²

Antre & Hol 16,6m²

Mutfak 12m²

Salon 25,5m²

odak YAPI

PD1142
Prefabrik Projesi



Yapının
Proje
Detayları

Zemin Kat Planı 75m²
1.Kat Plan 67m²

Toplam

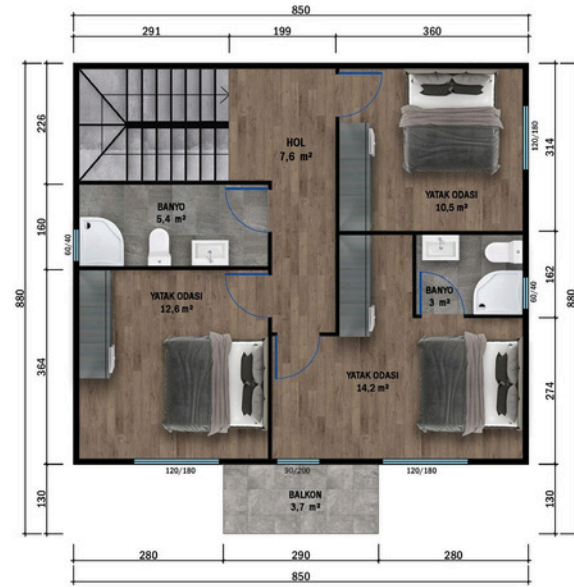
142m²

3+1

Zemin
Kat
Planı
75m²



1.Kat
Plan
67m²





odak YAPI

P1552

 Prefabrik Projesi

Toplam Net
155m²

Mahal Listesi

- 2 Veranda 19,8m²
- 2 Balkon 10,9m²
- 3 Yatak Odası 38,6m²
- 2 Banyo 10,8m²
- 2 Antre & Hol 9,2m²
- Mutfak 9,5m²
- Salon 30m²
- Sundurma 1,5m²

odak YAPI

PD1155
Prefabrik Projesi



Yapının
Proje
Detayları

Zemin Kat Planı 85,5m²
1.Kat Plan 69,50m²

Toplam

155m²

3+1

Zemin
Kat
Planı
85,5m²



1.Kat
Plan
69,50m²

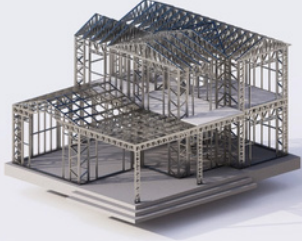


STANDART HAFİF ÇELİK YAPI TEKNİK ÖZELLİKLERİ

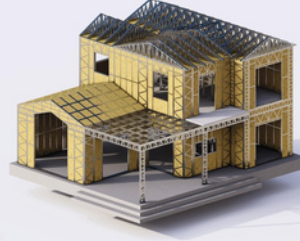
Duvar Yüksekliği	2700 mm
Çatı Sistemi	%33 Eğimli Çatı
Çatı Kaplama	10 mm Tek Kat Panel
Çatı Yalıtımı	100 mm Camyünü
Duvar Yalıtımı	80 mm Mineral Yün
Dış Duvar	120 mm (Mineral Sıva + Boardex + Çelik Karkas + 12.5 mm Alçıpan)
İç Duvar	110 mm (12.5 mm Alçıpan + Çelik Karkas + 12.5 mm Alçıpan)
Dış Kapı	Kompozit Panel Kapı
İç Kapılar	Melamin Panel Kapı
Pencereler	PVC Doğrama - Çift Isıcam (4+12+4) (Fıratpen)
Boya	Dış Boya Silikonlu (Jotun) , İç Cephe Plastik (Polisan)
Elektrik	(Sıva altı) prizler ve anahtarlar (VIKO)
Sihhi Tesisat	Sıva altı (FIRATPEN)
Tavan	12mm Beyaz Alçıpan
Arakat Yalıtımı	100 mm Mineral Yün
Arakat Şase (Sadece Çift Katlarda)	Özel Bükümlü Galvaniz Sacdan elde edilen kafes ve kiriş şeklinde panellerin birbirleriyle birleştirilmesinden oluşur. 1,2 mm Galvaniz sacdan imal edilir. Taşıma yükü 340 kg/m2 olarak hesaplanır.Üstünde 16 mm arakat betopanı
Merdiven (Sadece Çift Katlarda)	Özel Bükümlü Galvaniz Sacdan elde edilen kafes ve kiriş şeklinde panellerin birbirleriyle birleştirilmesinden oluşur. Korkuluk ; Galvaniz hafif çelik yapı malzemesinden yapılmaktadır.
Vitrifiye	Klozet, duş teknesi, banyo dolabı ve armatürler
Montaj	
Boyama	
Nakliye	
Personel	



STANDART HAFİF ÇELİK YAPI TEKNİK ÖZELLİKLERİ



1 Çatı Makası



2 Mineralli Yün



3 Boardex



4 Dekoratif Sıva



5 Dış Cephe Boya



6 Pencere ve Çatı Montajı



7 Bitmiş Hali



Hol 7,3m²

Mutfak + Salon 37,3m²



odak YAPI

Ç8201

 **Çelik
Konstrüksiyon**

**Toplam Net
82m²**

Mahal Listesi

Veranda 22,5m²

2 Yatak Odası 20m²

Banyo 5,5m²

Hol 7,3m²

Mutfak + Salon 37,3m²

odak YAPI

Ç8201

Çelik Konstrüksiyon



Yapının Proje Detayları

Zemin Kat Planı

Toplam

82m²
2+1



ZEMİN KAT PLANI
82 m²
2+1



odak YAPI

Ç8801

 **Çelik
Konstrüksiyon**

**Toplam Net
88m²**

Mahal Listesi

Veranda 13,8m²

2 Yatak Odası 24,2m²

Banyo 4,7m²

Hol 7,3m²

Salon 21m²

Mutfak 10m²

odak YAPI

Ç8801

Çelik Konstrüksiyon

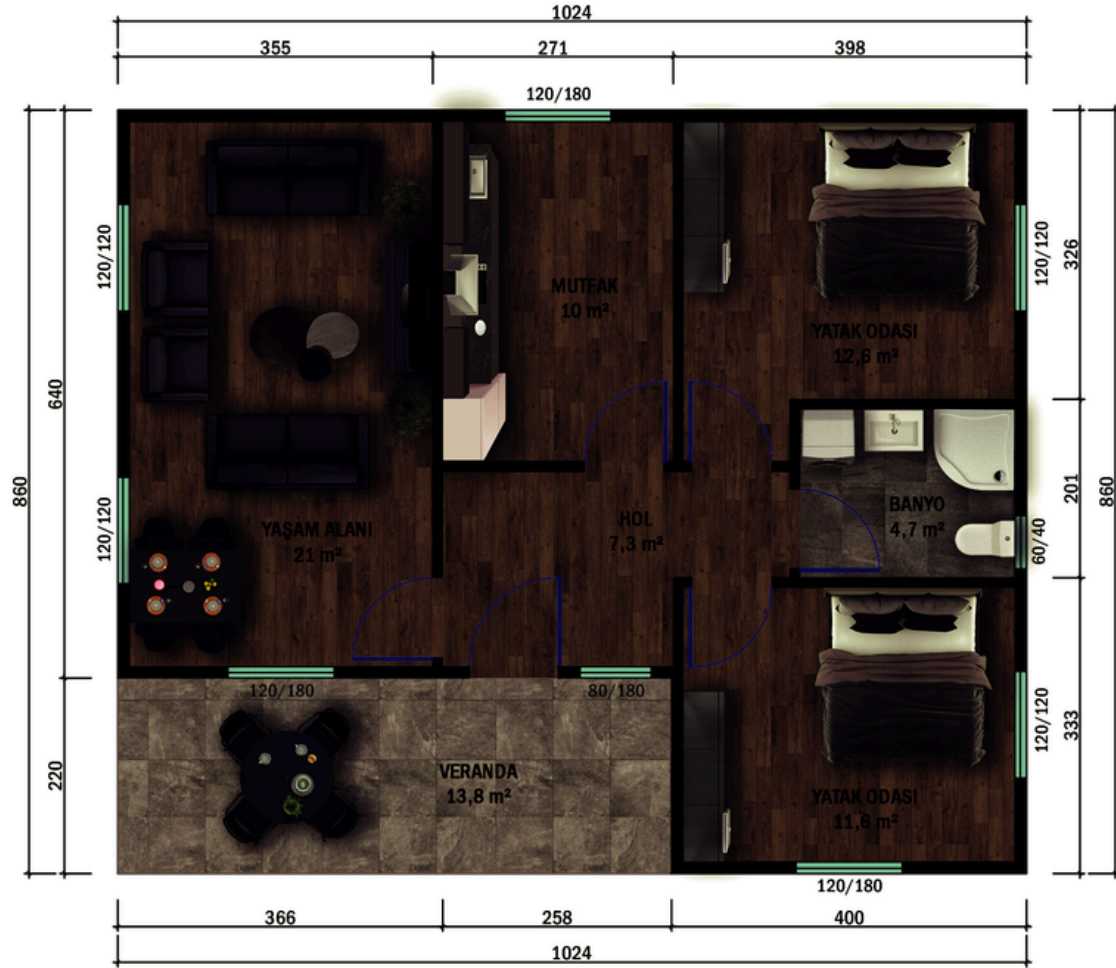


Yapının Proje Detayları

Zemin Kat Planı

Toplam

88m²
2+1



ZEMİN KAT PLANI

88 m²

2+1

Mutfak + Salon 30



odak YAPI

Ç9201

 **Çelik
Konstrüksiyon**

**Toplam Net
92m²**

Mahal Listesi

Veranda 12,2m²

2 Yatak Odası 28,1m²

Banyo 3,8m²

Hol 9,2m²


Salon 20,8m²

Mutfak 10,7m²



odak YAPI

Ç9501

 **Çelik
Konstrüksiyon**

**Toplam Net
95m²**

Mahal Listesi

- Veranda 14,6m²
- 2 Yatak Odası 27,6m²
- Banyo 4,5m²
- Hol 5,3m²
- Salon 24,3m²
- Mutfak 12m²



odak YAPI

Ç1001

 **Çelik
Konstrüksiyon**

**Toplam Net
100m²**

Mahal Listesi

Veranda 22,5m²

2 Yatak Odası 20m²

Banyo 5,5m²

Salon + Mutfak 37,3m²

Hol 7,3m²

odak YAPI

Ç1001
Çelik Konstrüksiyon



Yapının
Proje
Detayları

Zemin Kat Planı

Toplam

100m²
2+1



ZEMİN KAT PLANI
100 m²
2+1



odak YAPI

Ç1021

 **Çelik
Konstrüksiyon**

**Toplam Net
102m²**

Mahal Listesi

Veranda 13m²

2 Yatak Odası 27,8m²

Banyo 4,3m²

Hol 1,8m²

Mutfak + Salon 49m²

odak YAPI

Ç1021
Çelik Konstrüksiyon

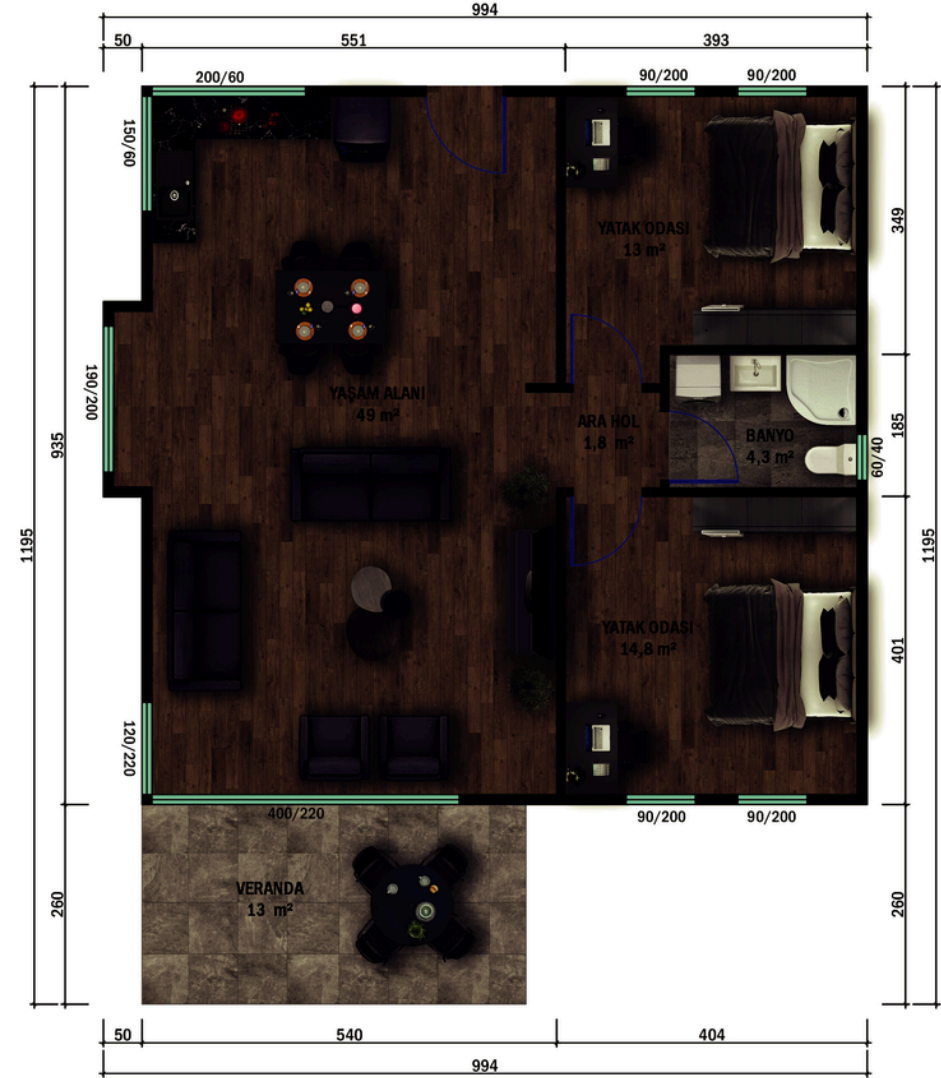


Yapının Proje Detayları

Zemin Kat Planı

Toplam

102m²
2+1




ZEMİN KAT PLANI
102 m²
2+1



odak YAPI

Ç1031

 **Çelik
Konstrüksiyon**

**Toplam Net
115m²**

Mahal Listesi

Veranda 22,5m²

3 Yatak Odası 38,6m²

2 Banyo 9m²

Salon + Mutfak 30,4m²

Hol 12m²

odak YAPI

Ç1031
Çelik Konstrüksiyon

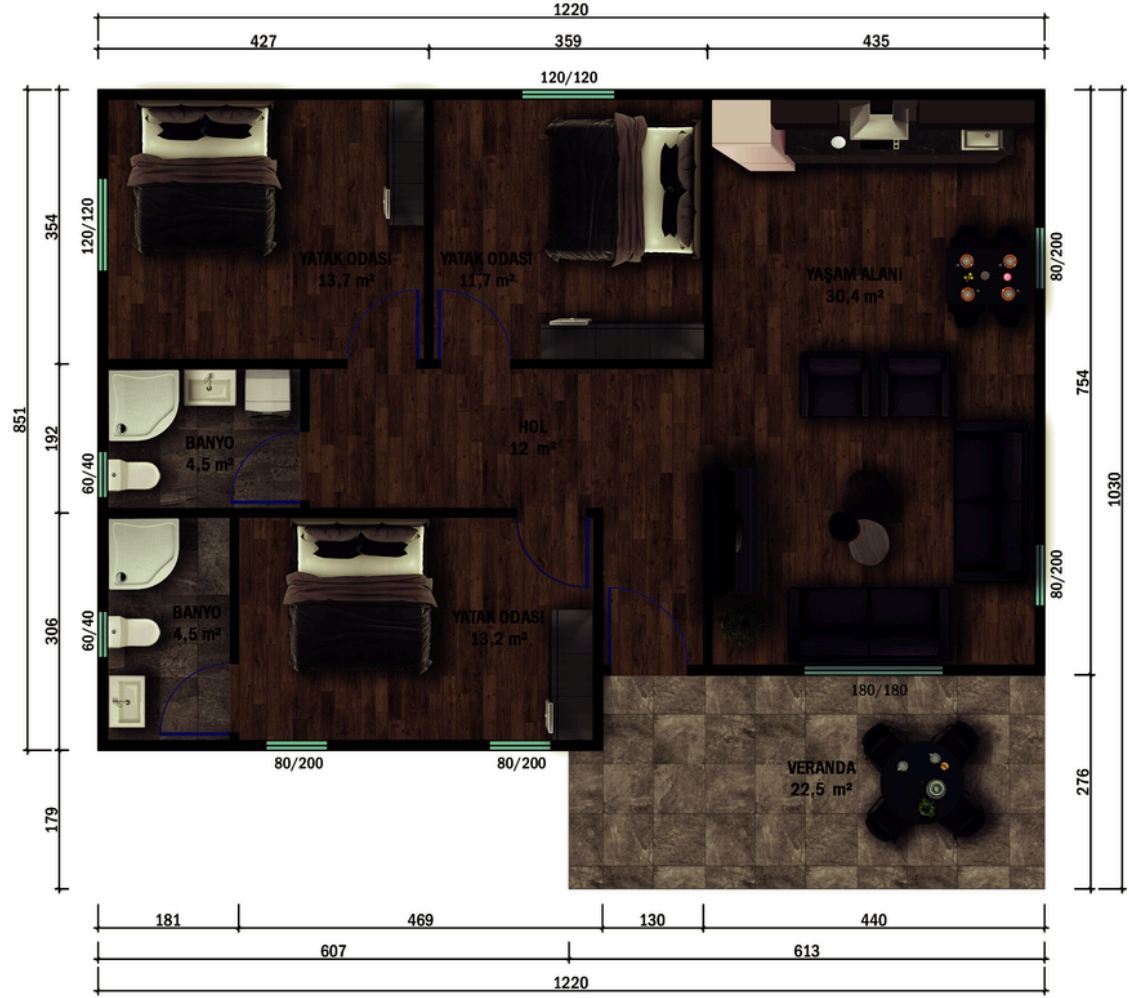


Yapının
Proje
Detayları

Zemin Kat Planı

Toplam

115m²
3+1



ZEMİN KAT PLANI
115 m²
3+1



odak YAPI

Ç1151

 **Çelik
Konstrüksiyon**

**Toplam Net
115m²**

Mahal Listesi

Veranda 22,5m²

3 Yatak Odası 38,6m²

2 Banyo 9m²

Salon + Mutfak 30,4m²

Hol 12m²

odak YAPI

Ç1151
Çelik Konstrüksiyon



Yapının
Proje
Detayları

Zemin Kat Planı

Toplam

115m²
3+1





odak YAPI

Ç1241

 **Çelik
Konstrüksiyon**

**Toplam Net
124m²**

Mahal Listesi

- Veranda 19,9m²
- 3 Yatak Odası 39,6m²
- 2 Banyo 6,1m²
- Salon 25,1m²
- Mutfak 15,2m²
- Hol 8,7m²

odak YAPI

Ç1241
Çelik Konstrüksiyon

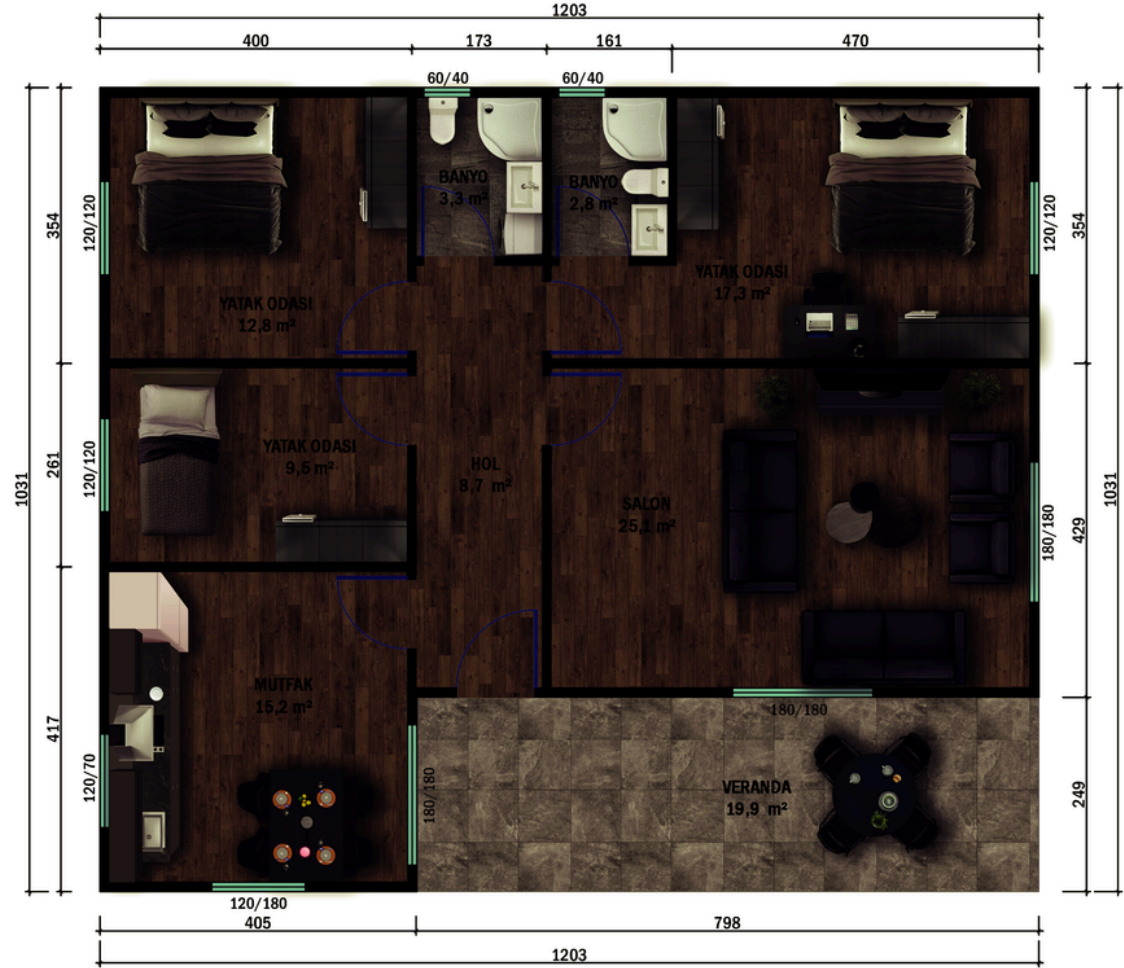


Yapının
Proje
Detayları

Zemin Kat Planı

Toplam

124m²
3+1



ZEMİN KAT PLANI
124 m²
3+1



odak YAPI

Ç1351

 **Çelik
Konstrüksiyon**

**Toplam Net
135m²**

Mahal Listesi

Veranda 18,9m²

4 Yatak Odası 53,4m²

Banyo 4,7m²

Hol 6,2m²

Mutfak + Salon 43m²

odak YAPI

Ç1351
Çelik Konstrüksiyon

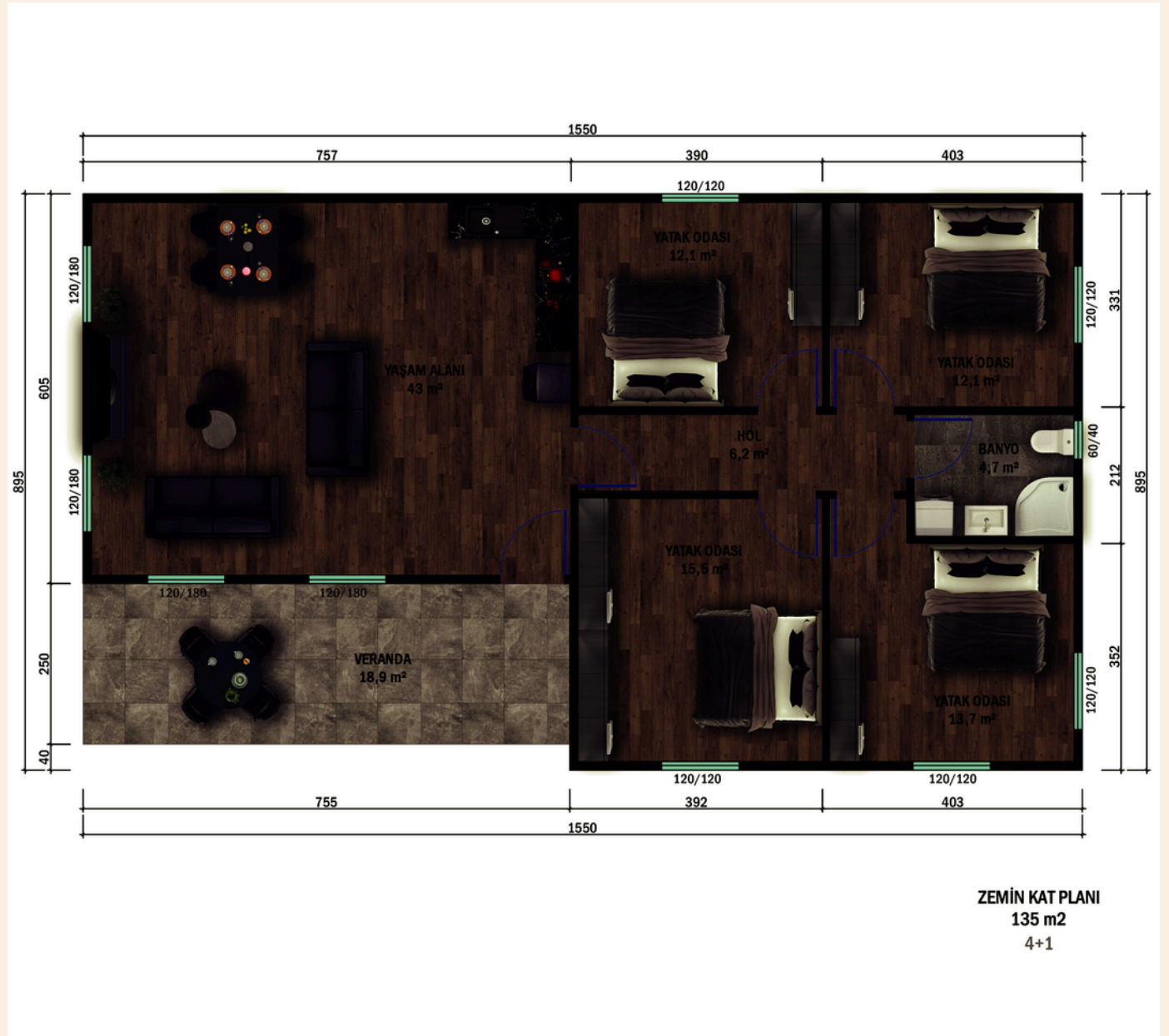


Yapının
Proje
Detayları

Zemin Kat Planı

Toplam

135m²
4+1





Çelik
Konstrüksiyon
Dubleks




Çelik
Konstrüksiyon
Dubleks





odak YAPI

Ç1142

 **Çelik
Konstrüksiyon**

**Toplam Net
114m²**



Mahal Listesi

Veranda	7,3m ²
Balkon	7,3m ²
3 Yatak Odası	32,2m ²
2 Banyo	6,8m ²
Mutfak	9,5m ²
Salon	23m ²
Antre & Hol	10m ²
Sundurma	1,5m ²

odak YAPI

Ç1142
Çelik Konstrüksiyon



Yapının
Proje
Detayları

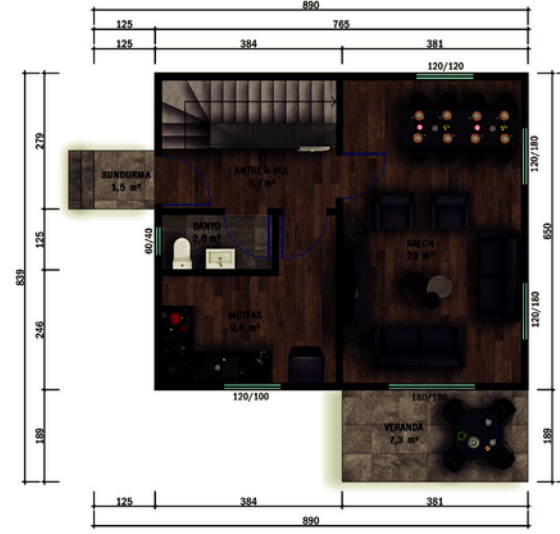
Zemin Kat Planı 57m²
1.Kat Planı 57m²

Toplam

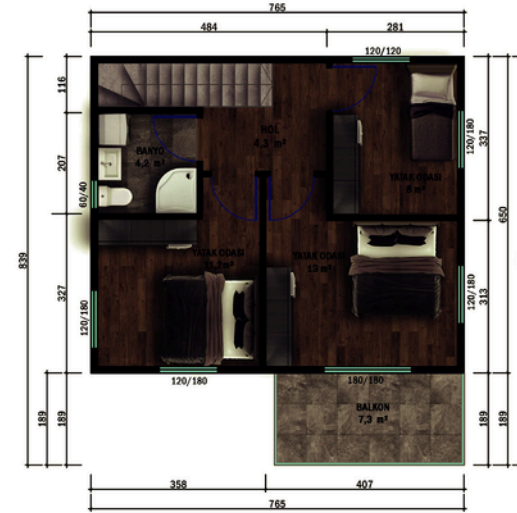
114m²

3+1

Zemin
Kat
Planı
57m²



ZEMİN KAT PLANI
57 m²



1. KAT PLANI
57 m²

TOPLAM ALAN
114m²
3+1

1.Kat
Planı
57m²



odak YAPI

Ç1202

 **Çelik
Konstrüksiyon**

**Toplam Net
120m²**



Mahal Listesi

- 2 Balkon 13,8m²
- 2 Yatak Odası 21,2m²
- 2 Banyo 6,8m²
- Salon + Mutfak 37,3m²
- Antre & Holl 8m²

odak YAPI

Ç1202

Çelik Konstrüksiyon



Yapının Proje Detayları

Zemin Kat Planı 64,7m²

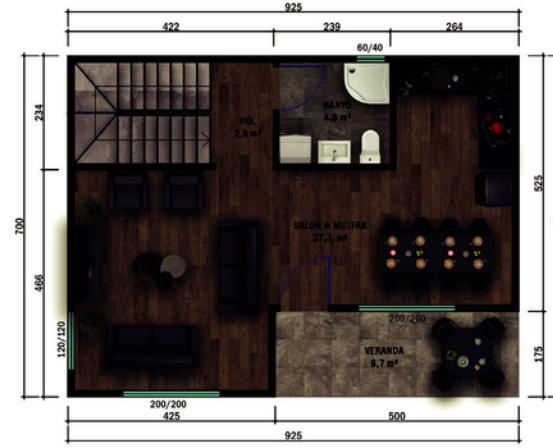
1.Kat Planı 56m²

Toplam

120m²

2+1

Zemin
Kat
Planı
64,7m²



ZEMİN KAT PLANI
64,7 m²



1.KAT PLANI
56 M²


1.Kat
Planı
56m²

TOPLAM ALAN
120 m²
2+1



odak YAPI

Ç1302

 **Çelik
Konstrüksiyon**

**Toplam Net
130m²**



Mahal Listesi

- 2 Balkon 45,6m²
- 2 Yatak Odası 32,2m²
- 2 Banyo 8,3m²
- Salon + Mutfak 29,1m²
- Antre & Holl 5,7m²

odak YAPI

Ç1302
Çelik Konstrüksiyon



Yapının Proje Detayları

Zemin Kat Planı 65,3m²
1.Kat Plan 65,3m²

Toplam

130m²

2+1

Zemin
Kat
Planı
65,3m²



ZEMİN KAT PLANI
65,3 m2



1. KAT PLANI
65,3 m2

1.Kat
Plan
65,3m²

TOPLAM ALAN
130 m2
2+1



odak YAPI

Ç1322

 **Çelik
Konstrüksiyon**

**Toplam Net
130m²**



Mahal Listesi

2 Yatak Odası 32m²

Banyo 6,4m²

Salon + Mutfak 63,4m²

Galeri Boşluğu 28,75m²

Sundurma 2,2m²

Hol 6,8m²

odak YAPI

Ç1322

Çelik Konstrüksiyon



Yapının Proje Detayları

Zemin Kat Planı 81m²

1.Kat Planı 41m²

Toplam

130m²

2+1

Zemin
Kat
Planı
81m²



ZEMİN KAT PLANI
81 m²



1. KAT PLANI
41 m²

TOPLAM ALAN
130 m²
2+1

1.Kat
Planı
41m²



odak YAPI

Ç1352

 **Çelik
Konstrüksiyon**

**Toplam Net
135m²**



Mahal Listesi

Veranda 7m²

4 Yatak Odası 54m²

2 Banyo 7,2m²

Salon + Mutfak 34m²

Antre & Holl 11,1m²

odak YAPI

Ç1352
Çelik Konstrüksiyon



Yapının Proje Detayları

Zemin Kat Planı 71,25m²
1.Kat Plan 64m²

Toplam

135m²

4+1

Zemin
Kat
Planı
71,25m²



1.Kat
Plan
64m²





odak YAPI

Ç1402

 **Çelik
Konstrüksiyon**

**Toplam Net
140m²**



Mahal Listesi

Veranda 9,25m²

Balkon 9,25m²

2 Yatak Odası 29,7m²

1 Çocuk Odası 7,86m²

2 Banyo 9,2m²

Salon + Mutfak 41,12m²

Antre & Holl 10,2m²

odak YAPI

Ç1402

Çelik Konstrüksiyon



Yapının Proje Detayları

Zemin Kat Planı 70m²

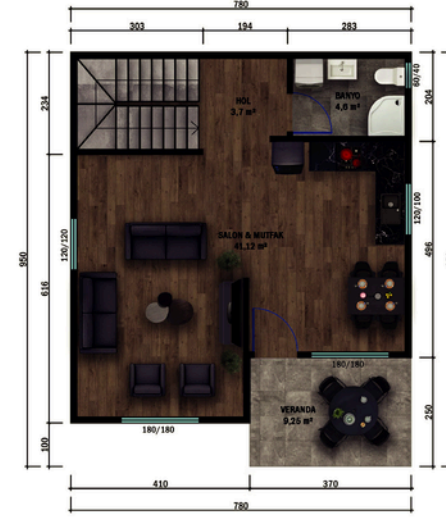
1.Kat Planı 70m²

Toplam

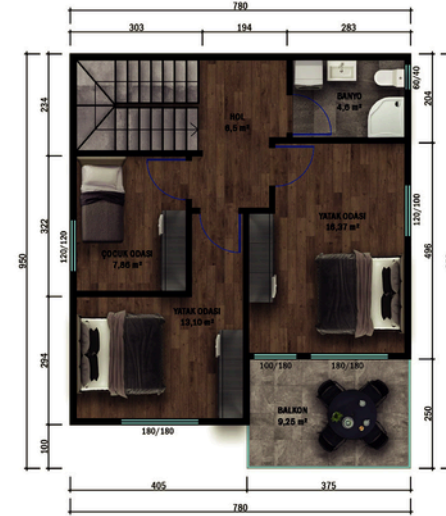
140m²

3+1

Zemin
Kat
Planı
70m²



ZEMİN KAT PLANI
70,00



1. KAT PLANI
70 m²

1.Kat
Planı
70m²

TOPLAM ALAN
140 m²
3+1



odak YAPI

Ç1552

 **Çelik
Konstrüksiyon**

**Toplam Net
155m²**



Mahal Listesi

Veranda 18,9m²

3 Yatak Odası 39,2m²

3 Banyo 14,7m²

Salon + Mutfak 42,7m²

Antre & Holl 6,1m²

Sundurma 2,4m²

odak YAPI

Ç1552

Çelik Konstrüksiyon



Yapının
Proje
Detayları

Zemin Kat Planı 90m²

1.Kat Planı 65,55m²

Toplam

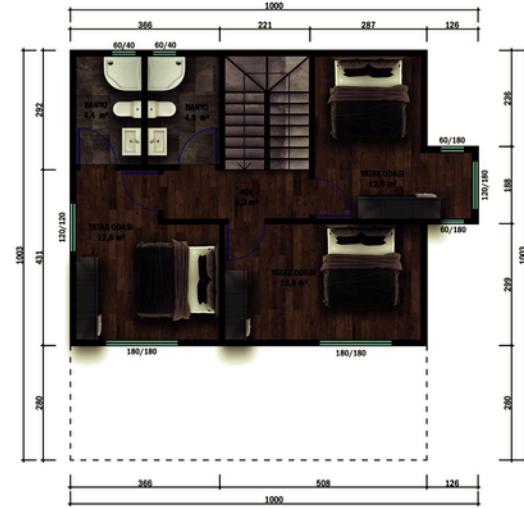
155m²

3+1

Zemin
Kat
Planı
90m²



ZEMİN KAT PLANI
90 m2



1. KAT PLANI
65,55 m2

TOPLAM ALAN
155 m²
3+1

1.Kat
Planı
65,55m²



odak YAPI

Ç2226

 **Çelik
Konstrüksiyon**

**Toplam Net
226m²**



Mahal Listesi

- 2 Veranda 14,94m²
- Balkon 5m²
- 4 Yatak Odası 58,4m²
- 3 Banyo + 1 WC 16,3m²
- Salon + Mutfak 53,6m²
- Galeri Boşluğu 29,5m²
- Giyinme Alanı 3,8m²
- Kiler 2,3m²
- Antre & Hol 10,3m²

odak YAPI

Ç2226

Çelik Konstrüksiyon



Yapının Proje Detayları

Zemin Kat Planı 113m²

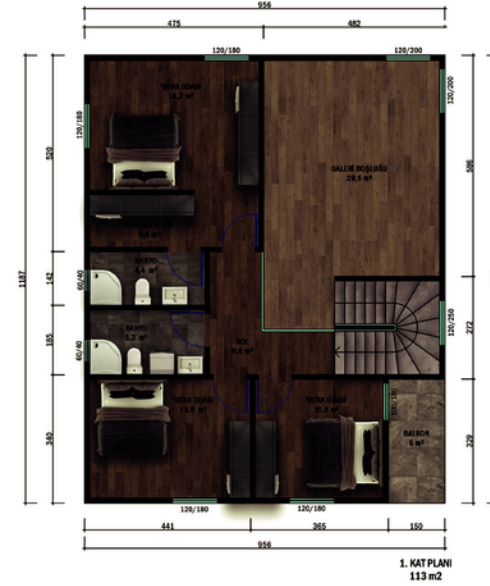
1.Kat Plan 113m²

Toplam

226m²

4+1

Zemin
Kat
Planı
113m²



TOPLAM ALAN
226m²
4+1

1.Kat
Plan
113m²

Modern ve Esnek Tasarım
Dayanıklı Güvenilir Yapılar

odak ÇELİK YAPI SİSTEMLERİ

Karacaören Mahallesi 1640. Cadde No:34D-E Altındağ/ANKARA
0553 384 25 25- 0506 628 81 06

www.odakprefabrik.com